

# キューーン



攪拌機



原水注水ドレン



汚泥脱水用ろ布



上澄水排水用ドレン

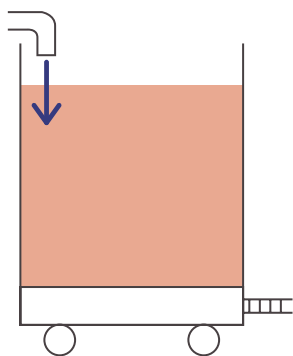
## キューーンの特徴

- ① 粉体凝集剤を使用した簡易型濁水処理装置！
- ② 1台で濁水処理と汚泥脱水までが可能！
- ③ 底面の真空脱水＋ろ布で汚泥脱水まで可能！
- ④ 機材をバラして運べるため、持ち運びが簡単！

処理フロー

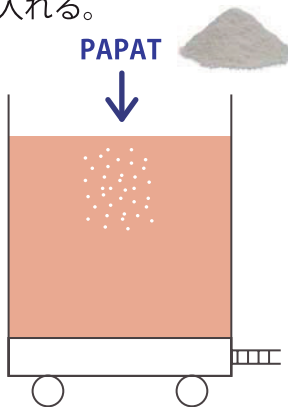
① 汚染濁水を入れる (200L)。

汚染濁水

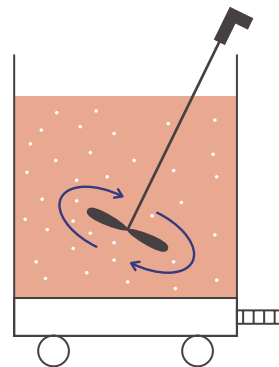


② 粉体凝集剤 (PAPAT) を入れる。

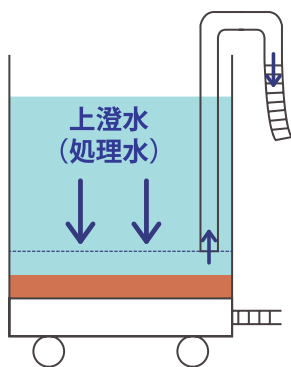
PAPAT



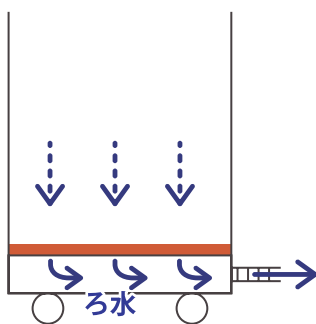
③ 攪拌機で混ぜ、凝集沈殿処理を行う。



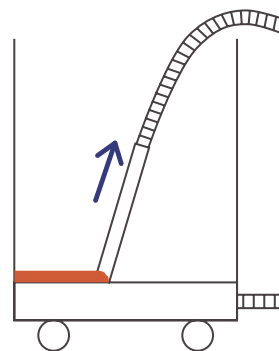
④ 上澄水 (処理水) を排水する。



⑤ 底面を真空吸引し汚泥を脱水する。



⑥ 汚泥を吸引回収する。



仕様

必要電力	7.12kw (真空吸引機含む)
本体寸法	W815×D815×H1030
本体質量	約 100 kg
処理能力	200 L / 回 (約 30 分 / 回)

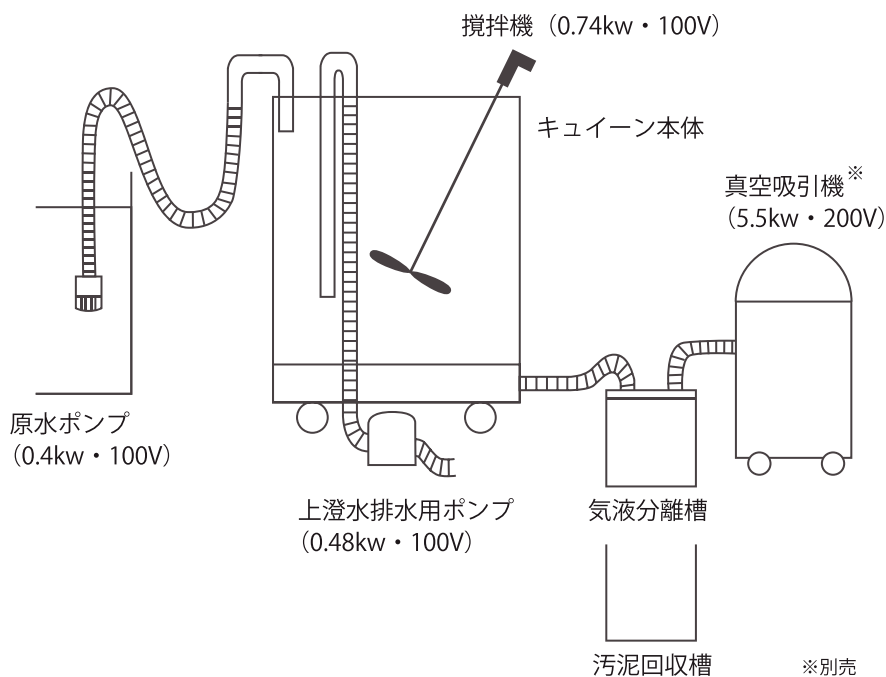
粉体凝集剤

PAPAT



PAPAT を混ぜるだけで  
1 剤で簡単に凝集処理が可能です！

機材構成



●記載内容は性能改善などにより、予告なく変更することがあります。



〒132-0035 東京都江戸川区平井6-23-17 ウィザードビル3F  
 TEL : 03-5631-2171 FAX : 03-5631-2172  
 E-mail : info@astec-tokyo.co.jp  
 http://www.astec-tokyo.co.jp